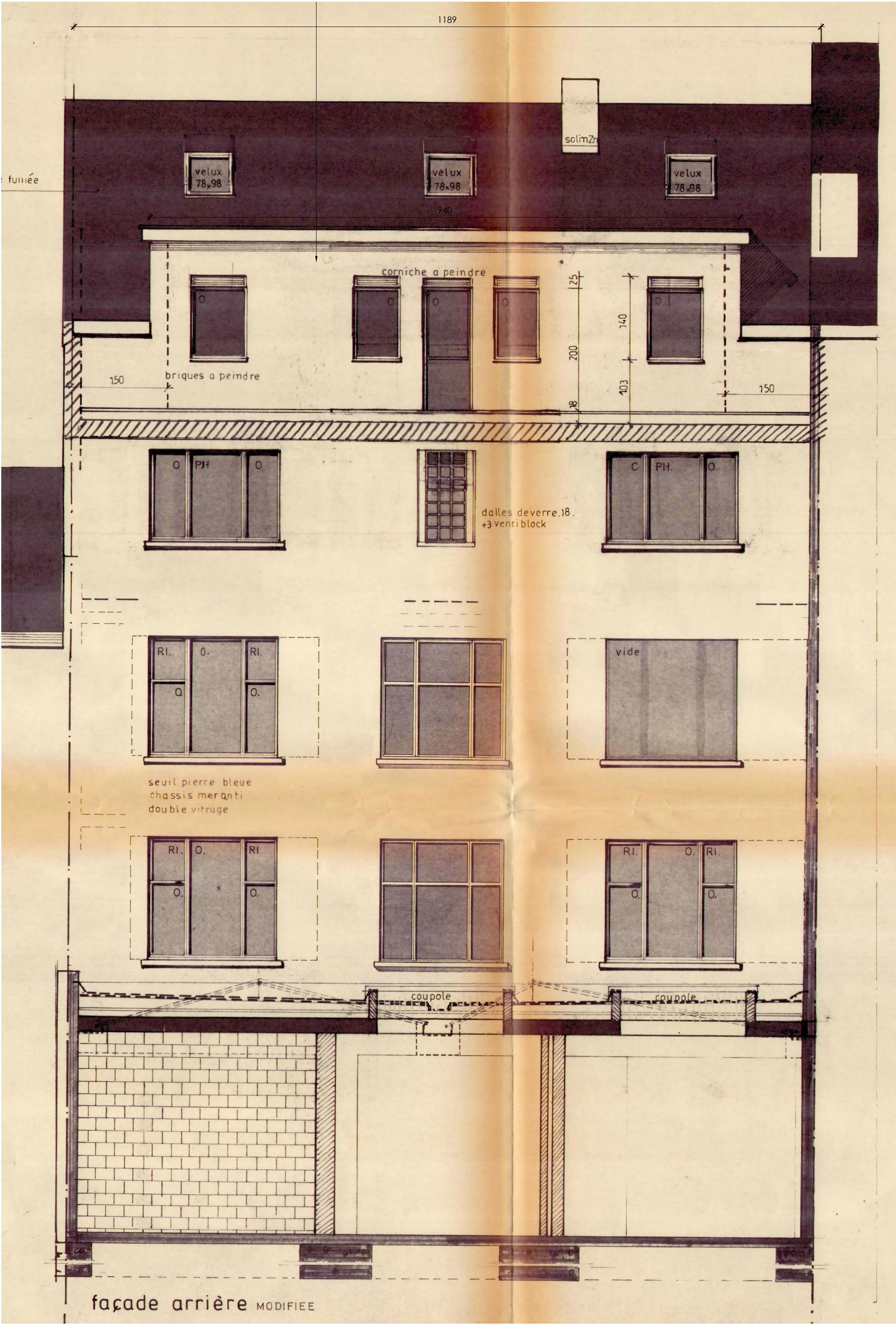
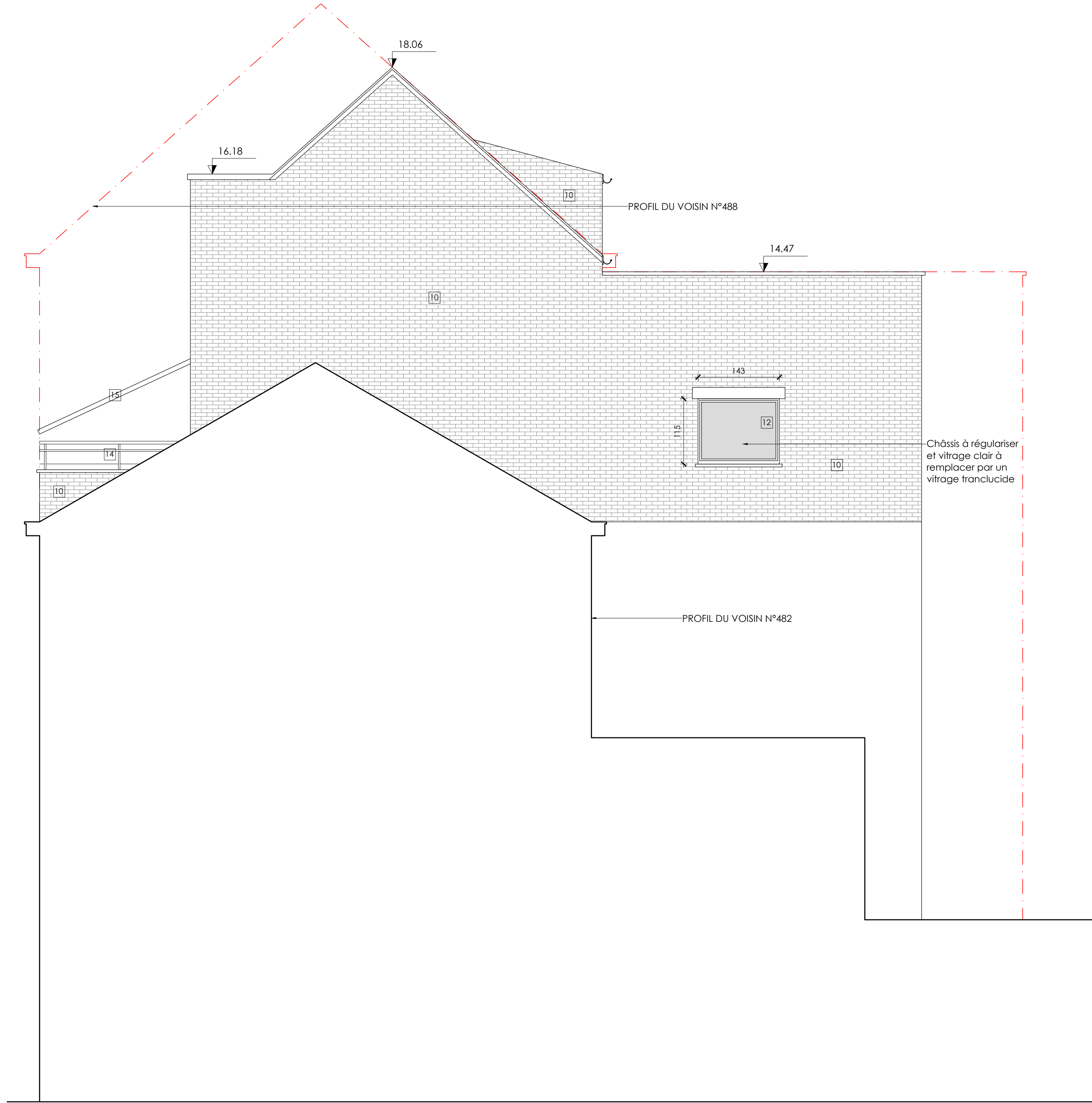


FACADE A RUE EXISTANTE DE FAIT



façade arrière MODIFIEE



FACADE LATÉRALE EXISTANTE DE FAIT

LEGENDE DES MATERIAUX EXISTANTS DE DROIT

- 1 Briques de parement - ton jaune/orange
- 2 Soubassement en pierre bleue
- 3 Pierre naturelle - ton blanc
- 4 Corniche en béton peint - ton blanc
- 5 Seuil en pierre bleue
- 6
- 7
- 8
- 9

LEGENDE DES MATERIAUX EXISTANTS DE FAIT

- 10 Briques de parement - ton jaune/orange
- 11 Briques de parement (pose sur champ - ton jaune/orange
- 12 Châssis en PVC - ton blanc
- 13 Seuil en pierre bleue
- 14 Garde-corps en aluminium blanc et verre fumé
- 15 Auvent en polycarbonate - ton blanc
- 16 Tuiles en terre cuite - ton rouge fumé
- 17 Porte d'entrée en PVC - ton blanc
- 18 Porte de garage sectionnelle en PVC - ton blanc

M		
L		
K		
J		
I		
H		
G		
F		
E		
D		
C		
B		
A	26-05-2025	Suite à l'avis de dossier incomplet
DATE		MODIFICATIONS

COMMUNE DE WOLUWE-SAINT-LAMBERT

Mise en conformité de la réhausse et du nombre de logements de l'immeuble de rapport
Avenue Georges Henri, 484-486
1200 Bruxelles
CADASTRE : 3e division, section D, n°158y20

DEMANDE DE PERMIS D'URBANISME

MAITRE DE L'OUVRAGE

ARCHITECTE

FACADES DE LA SITUATION EXISTANTE DE FAIT - 1/50

DATE
23/10/2024

ECHELLE
var

DOSSIER
DESSINE PAR

PLAN N°
04/04

INDICE
A B C
D E F